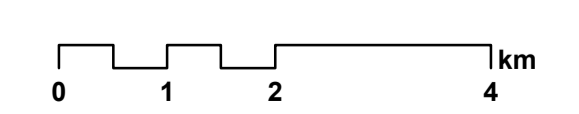


Plan Municipal de Desarrollo Urbano Acapulco de Juárez, Guerrero



Clave	Nombre del plano
E-13.2.2	Estrategia de Movilidad
Escala y sistema de Coordenadas	
1:70,000	

Sistema de coordenadas proyectadas: Mexico_ITRF2008_LCC
 Proyección: Lambert Conformal Conic
 Datum: Mexico_ITRF2008
 Unidad: metros



Simbología		
Localidades (población total)	Propuestas viales	Estrategia Movilidad no Motorizada Ciclovías
● <500	◆ Distribuidor vial/Paso elevado	— Ciclovías Actuales
● 500 a 2,500	■ Puente	— Nuevas Ciclovías a Corto Plazo
● 2,500 a 10,000	◆ Puente elevado	— Nuevas Ciclovías a Medio Plazo
● >10,000	◆ Puente colgante	— Nuevas Ciclovías a Largo Plazo
● >500,000	Proyectos viales	
Infraestructura vial	— Colectora	
— Vialidad urbana primaria	— Estadal libre	
— Carretera Federal de cuota; Vialidad Regional de cuota	— Libramiento Aeropuerto Oriente	
Corrientes de agua	— Libramiento	
— Intermitente	— Panorámica	
— Perenne	— Primaria	
Limite municipal	— Secundaria	
□	— Túnel	
	— Vía verde	



Fuentes

Marco Geoestadístico, INEGI, 2024.
 Red Nacional de Caminos, INEGI, 2024.
 Conjunto de datos vectoriales de información topográfica, escala 1:50 000, serie III, INEGI, 2021.
 Red Hidrográfica 2.0, escala 1:50 000, INEGI, 2010.
 Áreas Naturales Protegidas Federales, CONANP, 2023.