

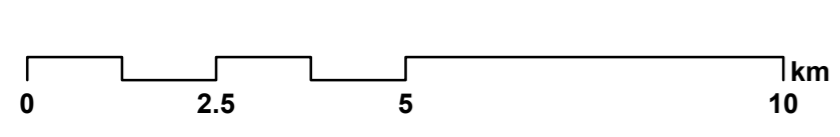
Plan Municipal de Desarrollo Urbano Acapulco de Juárez, Guerrero



Clave: **D-3.5.1** Nombre del plano: **Población mayor a 15 años analfabeta (Municipal)**

Escala y sistema de Coordenadas: **1:100,000**

Sistema de coordenadas proyectadas: Mexico_ITRF2008_LCC
Proyección: Lambert Conformal Conic
Datum: Mexico_ITRF2008
Unidad: metros



Simbología	
○ Localidades	
Infraestructura vial	
— Vialidad urbana primaria	
— Carretera Federal de cuota; Vialidad Regional de cuota	
Corrientes de agua	
— Intermitente	
— Perenne	
Límite municipal	□
Población mayor a 15 años analfabeta	
● ≤ 100	
● 100 - 250	
● 250 - 500	
● 500 - 2500	
● ≥ 2500	



Fuentes

Marco Geostatístico, INEGI 2024.
Red Nacional de Caminos, INEGI 2024.
Conjunto de datos vectoriales de información topográfica, escala 1:50 000, serie III, INEGI 2021.
Red Hidrográfica 2.0, escala 1:50 000, INEGI 2010.
Áreas Naturales Protegidas Federales, CONANP, 2023.