

### Plan Municipal de Desarrollo Urbano Acapulco de Juárez, Guerrero



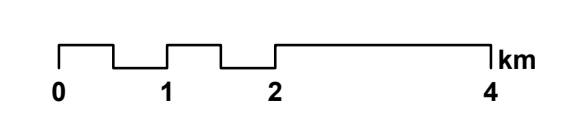
Clave Nombre del plano

**D-3.2. Población de 0 a 14 años por manzana**

Escala y sistema de Coordenadas

**1:70,000**

Sistema de coordenadas proyectadas: Mexico\_ITRF2008\_LCC  
Proyección: Lambert Conformal Conic  
Datum: Mexico\_ITRF2008  
Unidad: metros



#### Simbología

- |  |  |
|--|--|
| <p><b>Localidades (población total)</b></p> <ul style="list-style-type: none"> <li>• &lt;500</li> <li>○ 500 a 2,500</li> <li>○ 2,500 a 10,000</li> <li>○ &gt;10,000</li> </ul> | <p><b>Población de 0 a 14 años</b></p> <ul style="list-style-type: none"> <li>■ ≤ 25</li> <li>■ 25 - 50</li> <li>■ 50 - 100</li> <li>■ 100 - 150</li> <li>■ ≥ 150</li> </ul> |
|--|--|
- Infraestructura vial**
- Vialidad urbana primaria
  - Carretera Federal de cuota; Vialidad Regional de cuota
- Corrientes de agua**
- Intermittente
  - Perenne
- Límite municipal**
- 



#### Fuentes

Marco Geoestadístico, INEGI, 2024.  
Red Nacional de Caminos, INEGI, 2024.  
Conjunto de datos vectoriales de información topográfica, escala 1:50 000, serie III, INEGI, 2021.  
Red Hidrográfica 2.0, escala 1:50 000, INEGI, 2010.  
Áreas Naturales Protegidas Federales, CONANP, 2023.